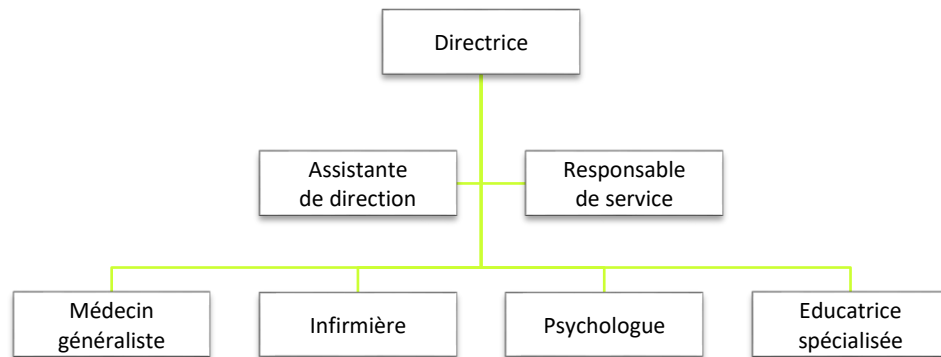


## Equipe pluridisciplinaire



Chaque intervention mobilise 4 professionnels : médecin, infirmière, éducatrice spécialisée et psychologue.

## Contact

3 rue Edouard Belin  
Bâtiment 2-3, 1er étage  
29200 BREST

02.98.83.77.99

[secretariat.emia29@lesgenetsdor.org](mailto:secretariat.emia29@lesgenetsdor.org)



Flashez-moi !



# EMIA 29

EQUIPE MOBILE D'INTERVENTION  
POUR ADULTES AVEC AUTISME  
DU FINISTERE



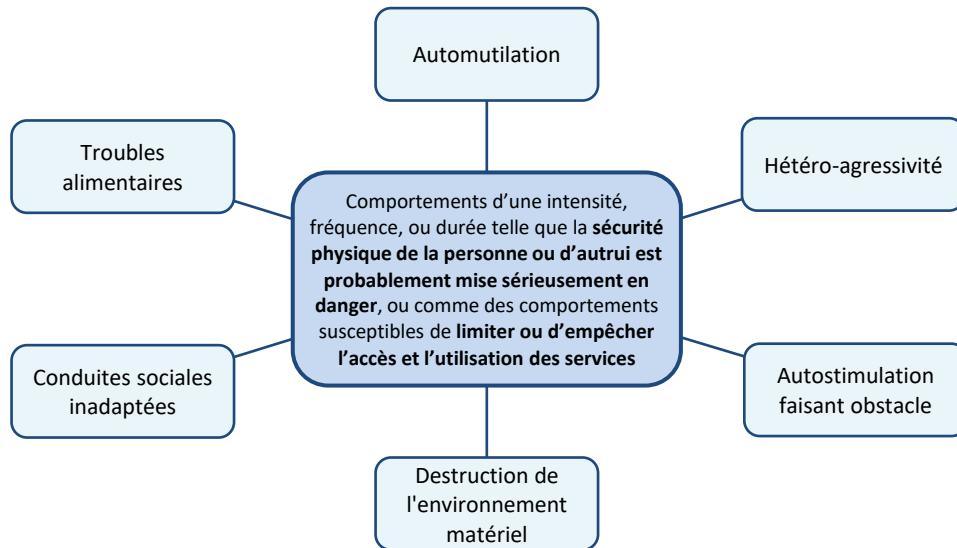
## Les critères d'intervention

Etre âgé de 16 ans et plus

Présenter un ou des comportements-problèmes

Diagnostic d'autisme posé, ou fortement suspecté

## Les comportements-problèmes



## Notre intervention

Viser la diminution du ou des « comportement(s)-problème(s) »

Interventions en Finistère, dans les établissements sanitaires, médico-sociaux et à domicile

Transmettre une méthodologie et des outils de réponse aux comportements-problèmes

Sensibiliser aux approches recommandées par la Haute Autorité de Santé

Éviter les ruptures de parcours

*L'EMIA ne se substitue pas aux familles ou aux équipes d'accompagnement.*

## La démarche d'intervention

